

Freitags bitte Auswahl für nächste Woche bestellen.

Speiseplan vom 04.11.2024 - 10.11.2024

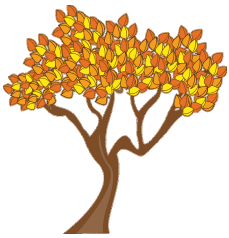
Tag	Menü (KiTa)	Auswahl (KiTa)
Mo., 04.11.	veg. Hackbällchen ^{a,a1,a5,g} Butterreis ^{b,h} Rahmsoße ^{b,h} Broccoli in Butterschmelze ^{b,h} Mandarine ⁹⁷	
	744 kcal, 29 g Eiweiß, 42 g Fett, 58 g KH	
Di., 05.11.	Seelachsfilet paniert ^{2,a,a1,e} Joghurtdressing ^{b,h} Salzkartoffeln Gurkensalat ^{12,b,d,h} Apfel frisch	
	397 kcal, 17 g Eiweiß, 12 g Fett, 54 g KH	
Mi., 06.11.	Kartoffeleintopf ^{2,b,h,j,m} Mehrkornbrotchen ^{a,a1,a4,a5,a6,l} Apfelpfannkuchen ^{2,a,a1,b,d,h} Vanillesoße ^{46,b,h}	
	566 kcal, 15 g Eiweiß, 16 g Fett, 86 g KH	
Do., 07.11.	Makkaroni ^{a,a1} Tomatensoße ^{97,a,a1,b,h} geriebener Goudakäse ^h Endiviensalat Salatsoße klar ^{12,k} Banane	
	730 kcal, 18 g Eiweiß, 36 g Fett, 79 g KH	
Fr., 08.11.	Putenschnitzel ^{a,a1} Eierspätzle ^{a,a1,b,d,h} Rahmsoße ^{a,a1,b,h} Karottengemüse natur ^{b,h}	
	608 kcal, 32 g Eiweiß, 26 g Fett, 59 g KH	

Enthält Zusatzstoffe: (2) mit Antioxidationsmittel; (12) mit Farbstoff

Enthält Allergene: (97) enthält keine weiteren deklarati; (46) mit Stärke; (a) Glutenhaltiges Getreide und -erzeugnisse; (a1) Weizen und Weizenerzeugnisse; (a4) Roggen und Roggenerzeugnisse; (a5) Gerste und Gersteerzeugnisse; (a6) Hafer und Hafererzeugnisse; (b) Laktose; (d) Eier und -erzeugnisse; (e) Fisch und -erzeugnisse; (g) Soja und -erzeugnisse; (h) Milch und -erzeugnisse; (j) Sellerie und -erzeugnisse; (k) Senf und -erzeugnisse; (l) Sesamsamen und -erzeugnisse; (m) Schwefeldioxid und Sulfide in einer Konzentration von mehr als 10mg/kg oder 10/mg/l, als SO2 angegeben

Das Team der Küche wünscht guten Appetit





Küche / Cafeteria / Rollender Mittagstisch
Yannik Dieudonné [Küchenleiter]
Tel. (0 68 05) 960 - 0 • Fax (0 68 05) 960 - 1183
kuechenteamRilchingen@bbtgruppe.de -
info.bbr@bbtgruppe.de



**Barmherzige Brüder
Rilchingen**

Freitags bitte Auswahl für nächste Woche bestellen.

Speiseplan vom 04.11.2024 - 10.11.2024

Tag	Menü (KiTa)	Auswahl (KiTa)
Sa., 09.11.		
So., 10.11.		

Enthält Zusatzstoffe: (2) mit Antioxidationsmittel; (12) mit Farbstoff

Enthält Allergene: (97) enthält keine weiteren deklarati; (46) mit Stärke; (a) Glutenhaltiges Getreide und -erzeugnisse; (a1) Weizen und Weizenerzeugnisse; (a4) Roggen und Roggenerzeugnisse; (a5) Gerste und Gersteerzeugnisse; (a6) Hafer und Hafererzeugnisse; (b) Laktose; (d) Eier und -erzeugnisse; (e) Fisch und -erzeugnisse; (g) Soja und -erzeugnisse; (h) Milch und -erzeugnisse; (j) Sellerie und -erzeugnisse; (k) Senf und -erzeugnisse; (l) Sesamsamen und -erzeugnisse; (m) Schwefeldioxid und Sulfide in einer Konzentration von mehr als 10mg/kg oder 10/mg/l, als SO2 angegeben

Das Team der Küche wünscht guten Appetit



Änderungen vorbehalten

