

Freitags bitte Auswahl für nächste Woche bestellen.

Speiseplan vom 21.10.2024 - 27.10.2024

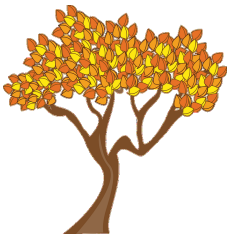
Tag	Menü (KiTa)	Auswahl (KiTa)
Mo., 21.10.	veg. Maultaschen ^{a,a1,d,j} Kartoffelpüree ^{b,h} Rahmsoße ^{a,a1,b,h} Kiwi frisch	
	1089 kcal, 25 g Eiweiß, 29 g Fett, 160 g KH	
Di., 22.10.	Gemüse Eintopf ^{2,3,12,a,a1,j,k,m} Geflügel - Wiener ^{97,1,2} Vollkornbrötchen ^{a,a1} Apfelmus ²	Gemüse Eintopf ^{2,3,12,a,a1,j,k,m} Vollkornbrötchen ^{a,a1} Apfelmus ²
	484 kcal, 24 g Eiweiß, 7 g Fett, 74 g KH	422 kcal, 14 g Eiweiß, 5 g Fett, 74 g KH
Mi., 23.10.	Mini Kartoffelklöße ^{1,2,m} Rahmsoße ^{b,h} Möhrensalat ^{97,b,h} Nektarine	
	589 kcal, 6 g Eiweiß, 27 g Fett, 79 g KH	
Do., 24.10.	Nudeln ^{a,a1} Tomatensoße ^{97,a,a1,b,h} geriebener Goudakäse ^h Blattsalat Italia Salatsoße creme ^{12,b,d,h} Banane	
	688 kcal, 19 g Eiweiß, 31 g Fett, 81 g KH	
Fr., 25.10.	Knusperbackfisch ^{a,a1,d,e,k} Vollkornreis ^j Knoblauchsoße "Aioli" ^{1,12,b,d,h} Blattsalat mit Essig-Öl Marinade	
	502 kcal, 14 g Eiweiß, 32 g Fett, 37 g KH	

Enthält Zusatzstoffe: (1) mit Konservierungsstoff; (2) mit Antioxidationsmittel; (3) mit Geschmacksverstärker; (12) mit Farbstoff

Enthält Allergene: (97) enthält keine weiteren deklarati; (a) Glutenhaltiges Getreide und -erzeugnisse; (a1) Weizen und Weizenerzeugnisse; (b) Laktose; (d) Eier und -erzeugnisse; (e) Fisch und -erzeugnisse; (h) Milch und -erzeugnisse; (j) Sellerie und -erzeugnisse; (k) Senf und -erzeugnisse; (m) Schwefeldioxid und Sulfide in einer Konzentration von mehr als 10mg/kg oder 10/mg/l, als SO₂ angegeben

Das Team der Küche wünscht guten Appetit





Küche / Cafeteria / Rollender Mittagstisch
Yannik Dieudonné [Küchenleiter]
Tel. (0 68 05) 960 - 0 • Fax (0 68 05) 960 - 1183
kuechenteamRilchingen@bbtgruppe.de -
info.bbr@bbtgruppe.de



Barmherzige Brüder
Rilchingen

Freitags bitte Auswahl für nächste Woche bestellen.

Speiseplan vom 21.10.2024 - 27.10.2024

Tag	Menü (KiTa)	Auswahl (KiTa)
Sa., 26.10.		
So., 27.10.		

Enthält Zusatzstoffe: (1) mit Konservierungsstoff; (2) mit Antioxidationsmittel; (3) mit Geschmacksverstärker; (12) mit Farbstoff

Enthält Allergene: (97) enthält keine weiteren deklarati; (a) Glutenhaltiges Getreide und -erzeugnisse; (a1) Weizen und Weizenerzeugnisse; (b) Laktose; (d) Eier und -erzeugnisse; (e) Fisch und -erzeugnisse; (h) Milch und -erzeugnisse; (j) Sellerie und -erzeugnisse; (k) Senf und -erzeugnisse; (m) Schwefeldioxid und Sulfide in einer Konzentration von mehr als 10mg/kg oder 10/mg/l, als SO2 angegeben

Das Team der Küche wünscht guten Appetit



Änderungen vorbehalten

