

Freitags bitte Auswahl für nächste Woche bestellen.

Speiseplan vom 11.11.2024 - 17.11.2024

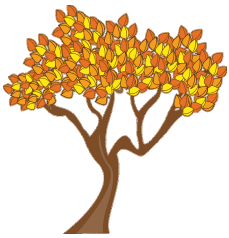
Tag	Menü (KiTa)	Auswahl (KiTa)
Mo., 11.11.	Gef. Klößchen Gnocchi formaggio ^{1,2,13,a,a1,m} Paprikasoße ^{b,h} Blumenkohl natur ^{b,h} Banane	
	614 kcal, 13 g Eiweiß, 12 g Fett, 107 g KH	
Di., 12.11.	Rindfleischstreifen Stroganoff ^{1,2,3,b,h,j,k} Vollkorn Nudeln ^{a,a1} Erbsen-Kohlrabi-Gemüse ^{a,a1,b,h} Schokopudding ^{b,h}	Vollkorn Nudeln ^{a,a1} Erbsen-Kohlrabi-Gemüse ^{a,a1,b,h} Tomatensoße ^{a,a1,b,h,j} Schokopudding ^{b,h}
	508 kcal, 27 g Eiweiß, 23 g Fett, 47 g KH	623 kcal, 17 g Eiweiß, 14 g Fett, 105 g KH
Mi., 13.11.	Kräuterquark ^{b,h} PellKartoffeln gem. Blattsalat Salatsoße klar ^{12,k} Apfel frisch	
	497 kcal, 20 g Eiweiß, 21 g Fett, 52 g KH	
Do., 14.11.	Burger vegetarisch ^{a,a1,d,g} Hamburger-Brotchen ^{a,a1} Rohkost Eisberg-Tomate-Gurke Kartoffelwedges Mandarine ⁹⁷	
	478 kcal, 22 g Eiweiß, 13 g Fett, 66 g KH	
Fr., 15.11.	Seelachsfilet paniert ^{2,a,a1,e} Remouladensoße ^{2,4,12,a,a1,b,d,h,m} Ofenkartoffeln ^{1,12,g}	
	435 kcal, 23 g Eiweiß, 21 g Fett, 37 g KH	

Enthält Zusatzstoffe: (1) mit Konservierungsstoff; (2) mit Antioxidationsmittel; (3) mit Geschmacksverstärker; (4) mit Süßungsmittel; (12) mit Farbstoff; (13) geschwefelt

Enthält Allergene: (97) enthält keine weiteren deklarati; (a) Glutenhaltiges Getreide und -erzeugnisse; (a1) Weizen und Weizenerzeugnisse; (b) Laktose; (d) Eier und -erzeugnisse; (e) Fisch und -erzeugnisse; (g) Soja und -erzeugnisse; (h) Milch und -erzeugnisse; (j) Sellerie und -erzeugnisse; (k) Senf und -erzeugnisse; (m) Schwefeldioxid und Sulfide in einer Konzentration von mehr als 10mg/kg oder 10/mg/l, als SO2 angegeben

Das Team der Küche wünscht guten Appetit





Küche / Cafeteria / Rollender Mittagstisch
Yannik Dieudonné [Küchenleiter]
Tel. (0 68 05) 960 - 0 • Fax (0 68 05) 960 - 1183
kuechenteamRilchingen@bbtgruppe.de -
info.bbr@bbtgruppe.de



**Barmherzige Brüder
Rilchingen**

Freitags bitte Auswahl für nächste Woche bestellen.

Speiseplan vom 11.11.2024 - 17.11.2024

Tag	Menü (KiTa)	Auswahl (KiTa)
Sa., 16.11.		
So., 17.11.		

Enthält Zusatzstoffe: (1) mit Konservierungsstoff; (2) mit Antioxidationsmittel; (3) mit Geschmacksverstärker; (4) mit Süßungsmittel; (12) mit Farbstoff; (13) geschwefelt

Enthält Allergene: (97) enthält keine weiteren deklarati; (a) Glutenhaltiges Getreide und -erzeugnisse; (a1) Weizen und Weizenerzeugnisse; (b) Laktose; (d) Eier und -erzeugnisse; (e) Fisch und -erzeugnisse; (g) Soja und -erzeugnisse; (h) Milch und -erzeugnisse; (j) Sellerie und -erzeugnisse; (k) Senf und -erzeugnisse; (m) Schwefeldioxid und Sulfide in einer Konzentration von mehr als 10mg/kg oder 10/mg/l, als SO2 angegeben

Das Team der Küche wünscht guten Appetit



Änderungen vorbehalten

